



## VRAGEN WAAR WIJ EEN ANTWOORD OP HEBBEN

Wat wordt er van de werkgever verwacht?

Welke garanties biedt Roode Veter?

Zijn dezelfde begeleidingen ook mogelijk voor mijn eigen mensen?

Kunnen we aansluiten bij een lerend netwerk?

Wat is Roode Veter certificatie?

Waar is Roode Veter vandaag actief?

Kunnen de opleidingen ook in andere talen?



Contactgegevens:

**ROODE VETER**

Mastenlaan 8

2460 Kasterlee (België)

+32 (0)475 51 18 18

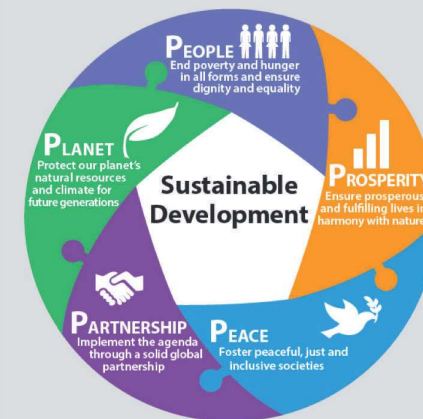
info@roodeveter.com

www.roodeveter.com



**AAN HET WERK!  
IEDEREEN TEVREDEN!**

## DE WEG VAN 2020 NAAR 2030



**ROODE VETER VERBINDT MENSEN**



## IEDEREEN AAN HET WERK!

### SCREENING EN BEGELEIDING

Voorselectie	Intake gesprek met kandidaat waarbij werkwillegheid en discipline worden getoetst
Basisopleiding	Persoonlijk OntwikkelingsPlan wordt geschreven en sociale vaardigheden ontwikkeld.
Persoonlijke identificatie	Kenmerken worden in kaart gebracht en weergegeven in een video opname
Reflectiedagen op maat	Vier maal per jaar worden per provincie reflectiedagen rond bepaalde thema's georganiseerd
Hulplijn	Roode Veter is 24/24, 7/7 bereikbaar voor hulp en bijstand



### MENSEN MAKEN HET VERSCHIL

Gebrek aan vertrouwen in de maatschappij en zichzelf en over het algemeen een laag zelfbeeld zijn typerend voor de groep van mensen die, ondanks het goede werk dat instanties verrichten, niet aan een geschikte werkomgeving geholpen kunnen worden. Het teruggeven van hoop, vertrouwen en met de wetenschap er niet alleen voor te staan, wordt de passie om aan de slag te gaan opnieuw geactiveerd. De voorziene opleiding zorgt ervoor dat mensen zich, met welke opleiding of oorsprong ook, weer mens voelen.

Het geheel is gestoeld op een wetenschappelijk onderbouwd proces R.A.P.P. (Respect, Aandacht, Passie, Plezier) ontwikkeld in samenwerking met de universiteit van Tilburg (NL).

Roode Veter gaat stapsgewijs tewerk volgens haar "3 plus sleutel tot werk methode"



### 3 PLUS SLEUTEL TOT WERK METHODE

